

WHY EVO Quasi-Universelle 280-433-868 AM/FM + Rolling Code 433-868

1 / 2 Enregistrement d'une WHY EVO ou d'une télécommande originale Sur une installation FAAC® 433/868 Mhz SLH/XT/TK :



PROSS. Copyright.2013



QRC Notice complète

Procédure à partir d'une télécommande originale FAAC® 433/868 Mhz SLH/XT/TK version « MASTER »

Durée de la procédure environ 10 secondes

NB : La FAAC® MASTER permet l'enregistrement d'une nouvelle télécommande

Quand on maintient enfoncée une touche d'une FAAC® MASTER le voyant clignote une fois puis reste allumé

La FAAC® SLAVE ne permet pas l'enregistrement : Quand on maintient enfoncée une touche d'une FAAC® SLAVE le voyant reste allumé constant

① Prendre une télécommande WHY EVO

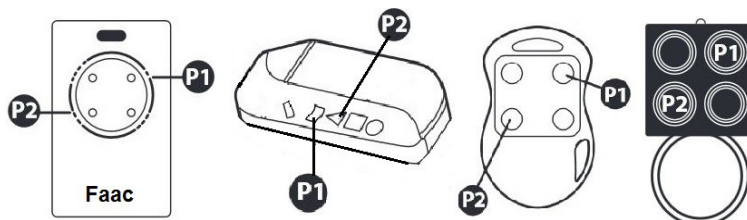
Tenir enfoncée la touche 1 :



Simultanément,
appuyer 4 fois sur la touche 2 :

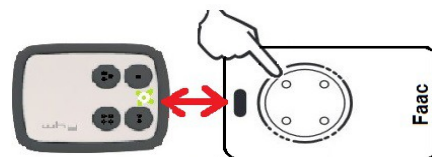


② Rapidement prendre la télécommande FAAC® et enfoncer simultanément les touches P1 et P2.
Relâcher dès que le voyant de la télécommande FAAC® clignote.



③ Positionner les 2 télécommandes tête à tête (1 cm d'écart mini)

④ Tenir enfoncée la touche à copier de la télécommande FAAC®
Dans les 10 secondes, le voyant de la WHY se met à clignoter rapidement 3x/seconde.



PROSS. Copyright.2013

Relâcher la touche de la télécommande FAAC®
Le voyant de la WHY continue de clignoter 3x /seconde

⑤ Finalisation de la procédure : ENREGISTREMENT de la touche de la WHY EVO :

Dans les 5 secondes choisir et maintenir enfoncée la touche de la WHY EVO qui va enregistrer ces informations

ATTENDRE L'EXTINCTION du voyant de la WHY EVO avant de relâcher la touche

⑥ La procédure est terminée.

Tester votre nouvelle télécommande WHY EVO *La procédure est à répéter pour chaque touche*

NB : "Copie de la copie" Création d'une nouvelle télécommande à partir d'une WHY EVO compatible FAAC®

Durée de la procédure environ 10 secondes

① Placer la WHY EVO neuve en mode ANALYSE.

Appuyer simultanément sur les 2 touches du haut de la WHY EVO compatible FAAC®.
Dès que le voyant se met à clignoter, relâcher tout

② Placer les 2 télécommandes tête à tête (une WHY EVO ou une télécommande FAAC® originale)

③ Enfoncer la touche à copier de la WHY EVO compatible FAAC®. Le voyant de la nouvelle WHY EVO clignote 3x/seconde, (ou fin de la procédure pour une originale FAAC® : son voyant clignote 2 fois et s'éteint)

④ Finaliser la procédure : Dans les 5 secondes choisir et maintenir enfoncée une touche de la WHY EVO neuve
ATTENDRE L'EXTINCTION du voyant de la WHY EVO avant de relâcher la touche

Tester votre nouvelle télécommande

Enregistrement d'une télécommande FAAC® originale à partir d'une télécommande FAAC® ou d'une WHY EVO

Procédure page suivante :

2 / 2 Enregistrement d'une WHY EVO ou d'une télécommande originale Sur une installation FAAC® 433/868 Mhz SLH/XT/TK :



QRC Notice complète

ATTENTION :

Pendant l'opération de codage, si vous appuyez en premier sur les touches de la nouvelle télécommande vous déprogrammer l'ancienne !!!

Positionner les 2 télécommandes à plat sur une table, loin de toute source de perturbation électromagnétique du type téléphone sans fil, smartphone, ordinateur, moteur électrique.

| | |
|---|--|
| <p>Appuyer simultanément sur les touches P1 et P2 de la télécommande déjà en service et les relâcher lorsque le voyant de la télécommande clignote.</p> | |
| <p>Ensuite, toujours sur la télécommande déjà en service, appuyer et maintenir enfoncé la touche à dupliquer</p> | |
| <p>Appuyer sur la même touche de la nouvelle télécommande FAAC et la maintenir enfoncée. Attendre que le voyant de la nouvelle télécommande clignote 2 fois et s'éteigne, signifiant la réussite de la programmation. Relâcher les touches Faites un essai avec votre nouvelle télécommande</p> | |

Codage à partir du récepteur radio

ATTENTION : L'opération de codage va déprogrammer les télécommandes déjà en service sur cette installation.

- Ouvrez le coffret électronique de votre motorisation.
- Appuyer simultanément sur les poussoirs P1 et P2 de la télécommande déjà en service et les relâcher lorsque la télécommande clignote.
- Sur la carte réceptrice (RP, Decoder, Minidec), appuyer et maintenir la touche d'auto-apprentissage de sorte que la LED du récepteur radio clignote.
- Tout en maintenant enfoncé la touche d'auto-apprentissage, appuyer et maintenir enfoncé une des touches de la télécommande, jusqu'à ce que la LED de la carte réceptrice reste allumée pendant 2 secondes. Relâcher tout.
- Attendre 10 secondes avant de faire un essai avec votre nouvelle télécommande.
- Refermer le récepteur radio.

* Les marques et images représentées sur ce document sont la propriété exclusive de leurs déposants

Conseil : La WHY EVO n'est qu'un produit compatible, conserver toujours une télécommande originale en état de marche.