

Codage par appui sur les touches.

1. Ouvrir l'armoire électronique de votre installation.

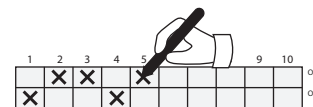
Repérer sur la carte radio la barrette de 10 minis interrupteurs de codage. Les mini interrupteurs sont notés de 1 à 10 et sont en position ON ou OFF. (La position des minis interrupteurs détermine le code propre à votre installation). Observer et recopier la position des 10 mini interrupteurs de codage : sur ON ou sur OFF.

Exemple de codage :

	1	2	3	4	5	6	7	8	9	10
On	X	X	X	X	X					
Off						X	X	X	X	X

Recopier ici la position des mini-interrupteurs de codage du récepteur radio.

	1	2	3	4	5	6	7	8	9	10
On										
Off										



Assistance conseil portail automatique : tel 0899 158 148 (1.35€/appel - 0.34€/minute)

2. Mettre la télécommande en mode programmation :

Ouvrer votre nouvelle télécommande.

Sur le modèle 2 touches (TOP 302A), positionner le mini interrupteur N°6 sur ON



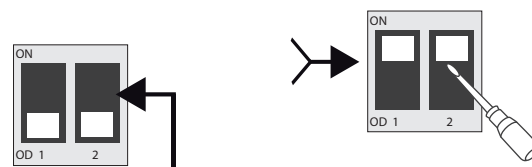
Top-302A=dip 6

Sur le modèle 4 touches (TOP 304A), positionner le mini interrupteur N°2 sur ON

NB : Pour l'ancien modèle CAME TOP 302.

Pontet sur 1 broche : Mode Normal.

Pontet sur les 2 broches : Mode Programmation.



Top-304A=dip 2

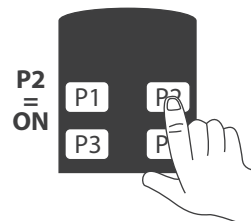
Assistance conseil portail automatique : tel 0899 158 148 (1.35€/appel - 0.34€/minute)

Notice modèle déposé (R) reproduction intégrale sans aucune modification autorisé. PAC 2010

3. La télécommande est maintenant en mode programmation.

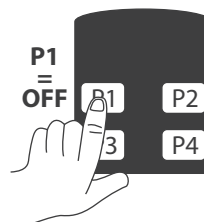
Coder la télécommande par 10 appuis successifs sur les touches :

- La touche droite de la télécommande correspond à la position ON des mini interrupteurs.



- La touche gauche correspond à la position OFF.

(Pour les télécommandes 4 boutons, utiliser les 2 boutons supérieurs).



Assistance conseil portail automatique : tel 0899 158 148 (1.35€/appel - 0.34€/minute)

Dans notre exemple :

Appuyer 5 fois sur la touche droite pour les 5 premiers mini-interrupteurs de codage en position ON

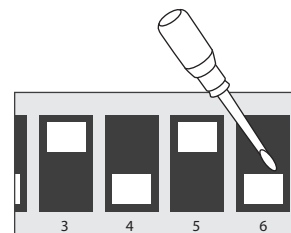
Appuyer 5 fois sur la touche gauche pour les 5 mini-interrupteurs de codage suivants, en position OFF.

Le 10° appui provoque un son différent et signale la fin de la programmation.

Assistance conseil portail automatique : tel 0899 158 148 (1.35€/appel - 0.34€/minute)

ATTENTION : A LA FIN DE LA PROGRAMMATION N'OUBLIER PAS DE REMETTRE LE MINI INTERRUPTEUR 6 ou 2, EN POSITION OFF.

Tester la télécommande avant de refermer le boîtier.



Assistance conseil portail automatique : tel 0899 158 148 (1.35€/appel - 0.34€/minute)